

# *p* ピアノフォルテ *f*



## 公開講座のお知らせ

### 【元N響首席クラリネット奏者、磯部周平氏とともにドイツロマンを学ぶ】 ～シューマンとブラームスの作品から学ぶアンサンブルの手法～

皆様からのご要望の多かった室内楽、アンサンブルの手法を学ぶ講座を下記のとおり開催いたします。  
日本を代表するクラリネット奏者、磯部周平氏を講師に迎え、クラリネットとピアノの主要な作品からシューマン・ブラームスの捉え方を学びます。皆様お誘い合わせのうえ、是非ご来場ください。  
詳細は同封のチラシをご覧ください。

日時：2009年12月14日(月)10:15～  
会場：開進堂楽器 楽器センター3F イベントホール  
聴講料：一般 2,500円 会員 2,000円  
(当日会場にてお支払いください)

～モデルピアニスト～

- 徳力 清香 ■シューマン/幻想小曲集 op.73
- 川岸 香織 ■ブラームス/クラリネット(ヴィオラ)とピアノのためのソナタ1番(楽章抜粋)
- 酒井 珠江 ■ブラームス/クラリネット(ヴィオラ)とピアノのためのソナタ2番(楽章抜粋)



## 新年会 & サロンコンサートのお知らせ

日時：平成22年1月31日(日)  
11時より1時半まで  
会費：3,000円  
会場：サンマルク 金沢東インター店  
金沢市高柳町3丁目60-1  
TEL.076-252-0309

今年度も上記の日程で新年会を開催いたします。今年は少し趣向を変えて、会場は郊外になりますが、ピアノのあるおしゃれなレストラン「サンマルク」でのランチの会にしました。美味しいお料理をいただきながら、楽しく親睦を深める会にしたいと思いますので、どうぞ皆様ふるってご参加ください。  
つきましては、同封の葉書にて出欠のお返事をお願いいたします。  
尚、例年通りサロンコンサートも行いますので、出演を希望される方は、事務局までご連絡下さい。

～出演者募集～



『第11回 若い芽のコンサート』  
日 時:2010年4月11日(日)14:30 開演  
会 場:石川県文教会館ホール

上記のとおり、『第11回 若い芽のコンサート』を開催いたします。  
出演をご希望の方は、同封の申し込み用紙にご記入いただき、12月末までに事務局までお申し込み下さい。  
また、今年度もコンサート終了後に総会、懇親会も予定しております。皆様のご参加をお待ちしております。

## 「第8回 ピアノ協奏曲の午後」～曲目決定～



日 時:2010年 6月 6日(日)  
会 場:石川県立音楽堂コンサートホール  
管弦楽:オーケストラ・アンサンブル金沢  
指揮者:未定

来年度開催されます「第8回ピアノ協奏曲の午後」の日程と曲目が決定いたしました。  
素晴らしい演奏会になりますよう、コンサートに向けて始動していきたいと思っております。

～演奏者～

♪ 川岸 香織	ベートーヴェン : ピアノ協奏曲 第3番
♪ 木下 由香	シューマン : ピアノ協奏曲
♪ 障子口 和歌奈	モーツァルト : ピアノ協奏曲 第23番
♪ 西村 友里	ハイドン : ピアノ協奏曲 Hob. X VIII - 11



## 『第36回ピアノコンサート』～ソロと室内楽の夕べ～ご報告

去る10月13日(火)、『第36回ピアノコンサート』を金沢市アートホールにて開催いたしました。  
今年はバリエーションに富んだプログラムとなり、演奏者の方々のエネルギーを頂き、充実した時間を過ごせたと思っております。  
開催にあたり、会員の皆様、出演者の皆様に、多大なるご支援、ご協力を頂きましたことを、心よりお礼申し上げます。

～出演者の皆様から演奏後の感想をいただきました～

### ♪ 浦本 真知子

ちょうどチェコでは霧の季節というこの時期に、大好きな曲を弾かせて頂き、とても幸せでした。お聴き下さった皆様、温かくお世話して下さいました協会の皆様に心より感謝しております。ありがとうございました。

### ♪ 吉藤 佐恵

コンサートに出演する機会を頂き、ありがとうございました。県ピアノ協会のコンサートにて8年ぶりにソロを演奏しました。今回いい意味でプレッシャーを感じながら自分自身を追い込んでいくことで、本番では緊張が集中力になり自分の音楽を味わいながら演奏することができました。後半の2曲は学生時代に勉強しましたが、もう一度見直すと曲の解釈や感じ方まで変わる面白さを知り、年を重ねることも悪くないなあと感じつつピアノに向かっておりました。舞台での経験が自分を大きく成長させてくれると信じて、また精進します。サポート下さいました協会会員の皆様、温かく聴いて下さった皆様にこの場を借りて御礼申し上げます。

### ♪ 本多 春奈

久しぶりの演奏会ということもあり、緊張しましたが、2台ピアノで演奏することができ、とても嬉しく思いました。仕事をしていると、つい練習から遠ざかってしまうのですが、改めて毎日の研鑽は大切だと感じました。これをきっかけに、またピアノに向き合っていきたいと思います。本番当日や練習過程では多くの方にお世話になりました。本当にありがとうございました。

### ♪ 北林 多香子

久しぶりの2台アンサンブルプログラム。練習の頃から多くの方のお心遣いがとても温かく、ステージで表現できることや、めまぐるしい日常で自分自身と向き合える時間が持てることに喜びと感謝の気持ちでいっぱいです。本当にありがとうございました。これからもがんばりますのでよろしくお願いします。

### ♪ 櫻田 祥子

久しぶりにアートホールにて演奏する機会が持て、師匠と連弾ができ、充実した練習の日々を送ることができました。本番はやはり予測できないことも起きることを改めて感じ、日々の練習でカバーできるほどの力をつけられるように、取り組みたいと思いました。

### ♪ 澤田 和美

いつの間にかすっかり大人になったかつての生徒と一緒に音楽を作り出すのは、合わせの時から楽しいひと時でした。(本番は私が失敗してしまいました・・・)いつの間にか歳を重ねましたが、次々と台頭してくる若い人たちと、いつまでも刺激し合っていきたいと思います。ありがとうございました。

### ♪ 酒井 珠江

一つ一つ情感の込められた音を奏でるOEKのメンバーの方々の豊かな響きに囲まれて、大変貴重な、幸せな体験をしました。たくさんアドバイスも頂けましたが、特にピアノと弦楽で同じ旋律のところは音の出し方、歌い方が大変勉強になりました。本当にありがとうございました。

## 【 会 員 動 向 】



新入会員

正会員

中村 幸江

### ■ 事務局・広報部からのお知らせ

当協会では、会員の皆様の出演コンサートを協会便りにてご案内させて頂いております。

掲載ご希望の方は、広報部 徳力清香(Tel/Fax:076-243-1510)までご連絡下さい。

また、催事によっては名義後援、名義協力なども可能です。その場合、会報発送時にチラシの折り込みも可能です。

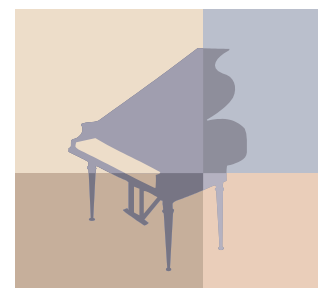
なお、会報は年4回ほどの発行となりますので、催事の時期によっては間に合わない場合があります。あらかじめご了承下さい。お問い合わせは、事務局 水上瑞枝(Tel/Fax:076-222-4387)まで。

### ■ 会費納入について

本年度の会費(正会員 3,000円 準会員 1,000円)・チケット精算がまだお済みでない方は、郵便振替(石川県ピアノ協会 口座番号00730-1-41367)にて、お早めにお問い合わせください。なお、その際入金内訳をお書き添え下さい。後日会員証を郵送させていただきます。

### ■ 総務部からのお知らせ

改姓や転居などの場合は、ご面倒でも必ず事務局までご連絡ください。

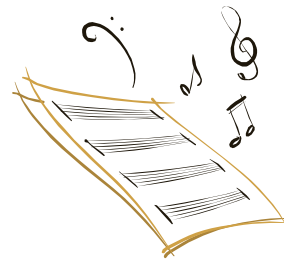


# ☆ . . . . ☆ コンサートガイド ☆ . . . . ☆

## ★後援事業

### 『ピティナピアノステップ金沢冬季』

日 時:2009年12月6日(日)10時開演予定  
会 場:石川県立音楽堂交流ホール  
入場料:無料  
主 催:PTNA金沢ステーション



### 『(秘)スーパーレッスン術』

日 時:2009年12月7日(月)10時15分～12時15分  
講 師:石井 なをみ  
会 場:楽器センター金沢 3F イベントスペース  
聴講料:一般 2,500 円、ピティナ会員 2,000 円  
主 催:PTNA金沢ステーション

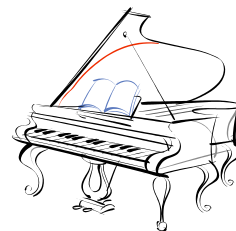
### 『藤原亜津子先生による 第1回バスティン・ピアノパーティー指導法講座(全4回)』

日 時:2010年1月29日(金)10時30分  
会 場:楽器センター金沢 3F イベントスペース  
聴講料:ピティナ会員:1回券 3,000 円、4回通券 11,000 円  
一般:1回券 3,500 円、4回通券 13,000 円  
主 催:ピティナ金沢西連絡所

## ☆会員出演のコンサート

### 『筒井裕朗 サクソフォンコンサート』

日 時:2009年11月26日(木)19時開演  
会 場:石川県立音楽堂交流ホール  
入場料:一般 2,000 円、高校生以下 1,000 円  
出 演:堺 洋子



★石川県ピアノ協会ホームページ <http://piano-ishikawa.jp>  
随時、行事等最新の情報を載せていますのでご覧下さい

石川県ピアノ協会事務局

〒920-0953 金沢市涌波1-7-6

水上 瑞枝

TEL&FAX 076(222)4387